

Stola Mohair 21

lalaine

Tel. 030.3138483 . info@lalaine.de . lalaine.de



- GRÖSSE:** ca. 180 cm x 54 cm
MATERIAL: 3 Knäule =75g Mohair 21
NADELSTÄRKE: 3 mm
MASCHENPROBE: 25 M & R 36 ergeben 10 x 10 cm

Es sind nur die Hinreihen gezeichnet; alle Rückreihen werden wie folgt gestrickt:
 2Mli, 1Mre, links stricken bis 3M vor Ende der Reihe, 1Mre, 2Mli.

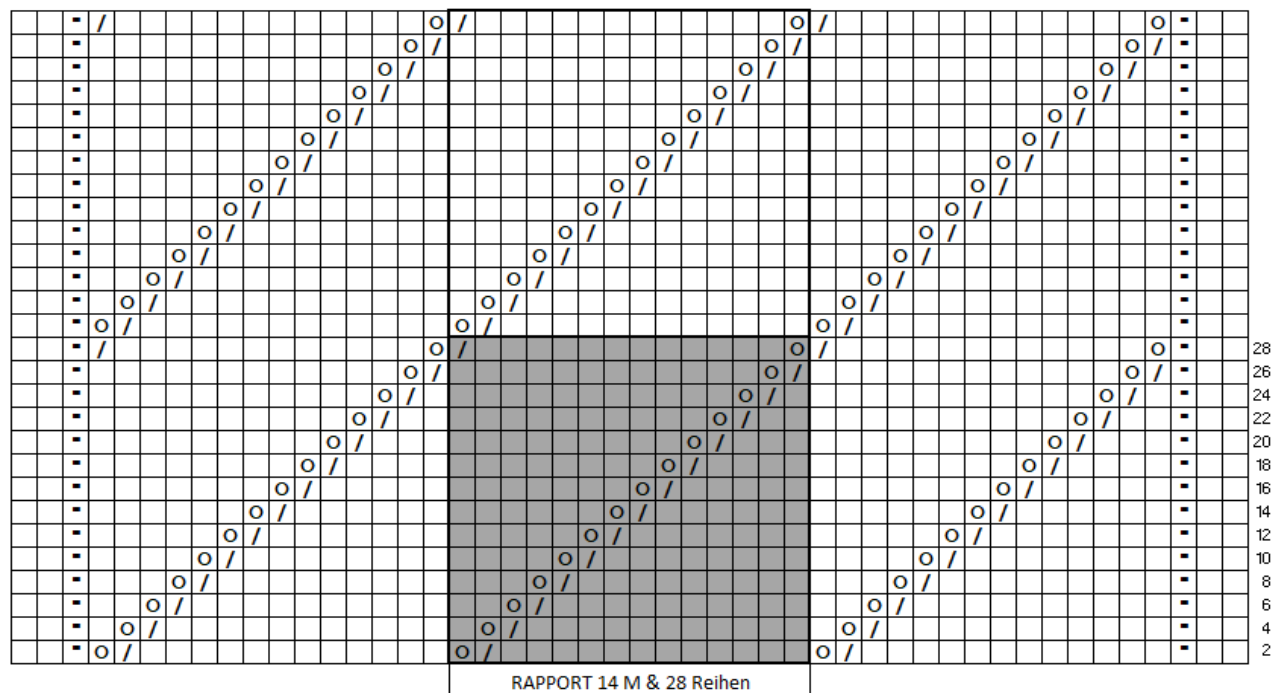
146M locker (!) anschlagen. Mit einer Rückreihe beginnen.

In der folgenden Hinreihe mit dem Muster beginnen;

2Mre, 1Mli, 14M laut Strickschrift, 8x den Rapport von 14M, 14M laut Strickschrift, 1Mli, 2Mre stricken.

Die 56 Reihen der Strickschrift immer fortlaufend stricken.

Das Tuch kann jederzeit beendet und abgekettet werden.



- rechte Masche
- linke Masche
- 2 Maschen rechts zusammenstricken
- Umschlag

Die Strickschrift **zeigt nur die Hinreihen**.
 In den Rückreihen die Maschen stricken wie sie
 erscheinen.